

การเชื่อมต่อไวไฟ กับ ตัวกระจายสัญญาณไวไฟของมจพ.ระยอง

จะมีชื่อ SSID คือ @KMUTNB และ @KMUTNB-WIFI

@KMUTNB : การใช้งานแบบเข้ารหัสครั้งเดียว สามารถใช้งานได้ต่อเนื่องไม่หลุดลื่นคือน ระบบจะบันทึกเป็น profile ไว้นมือถือ หรือคอมพิวเตอร์ (802.1x)

@KMUTNB-WIFI : การลื่นคือนใช้งานผ่านหน้าเว็บเบราว์เซอร์แบบเก่า ให้ใช้งานกับคอมพิวเตอร์ในห้องบริการ *กรณีที่ไม่ต้องการจดจำชื่อผู้ใช้งาน ไว้นระบบคอมพิวเตอร์

*ใช้รหัสผ่านที่ได้จากระบบ ICIT ACCOUNT www.account.kmutnb.ac.th

The image shows a Wi-Fi selection interface with the following elements:

- Header:** "เครือข่าย Wi-Fi" (Wi-Fi Networks) and "กำลังตรวจสอบ..." (Checking...).
- Network 1:** "@KMUTNB" (connected), "เชื่อมต่อแล้ว" (connected). Annotation: "AP ของ AIS" (AIS AP), "สังเกตจะไม่มีเครื่อง" (notice there are no devices), "หมายกฤษฎา" (royal decree).
- Network 2:** "@KMUTNB-WIFI" (requires login), "ต้องเข้าระบบ" (must log in). Annotation: "AP ของมจพ.ระยอง" (AP of RMUTNB), "ลื่นคือนแบบ" (liveness type), "หน้าเว็บไซต" (website).
- Network 3:** "SciEE" (locked), "บันทึก" (record), "เรียบร้อย, ปลอดภัย" (complete, safe).
- Network 4:** "@KMUTNB" (locked), "ปลอดภัย" (safe). Annotation: "AP ของมจพ.ระยอง" (AP of RMUTNB), "เข้ารหัสแบบ802.1x" (802.1x encryption), "จะจำเป็นprofile ใน" (will be necessary profile in), "มือถือ" (mobile).
- Network 5:** "AIS SMART Logi" (locked), "ปลอดภัย" (safe).

1. การเข้าใช้งาน เชื่อมต่อกับ @KMUTNB ในระบบปฏิบัติการ Android

TRUE-H AIS [Signal icons]

← @KMUTNB

เชื่อมต่อไวไฟ ชื่อ @KMUTNB (Android)

ความแรงสัญญาณ

ประเภทการเข้ารหัส 802.1x EAP

วิธีการ EAP เลือก PEAP PEAP >

การตรวจสอบสิทธิ์เฟส 2 เลือก ไม่มี ไม่มี >

ใบรับรอง CA เลือก ไม่ต้องตรวจสอบ ไม่ต้องตรวจสอบ >

ไม่ได้ระบุใบรับรอง การเชื่อมต่อของคุณจะไม่เป็นส่วนตัว

ข้อมูลระบุตัวตน ชื่อผู้ใช้งาน : s61xxxxxx
ชื่อผู้ใช้งานจาก account.kmutnb.ac.th

s61xxxxxx หรือ somchais

ตัวตนที่ไม่ระบุชื่อ

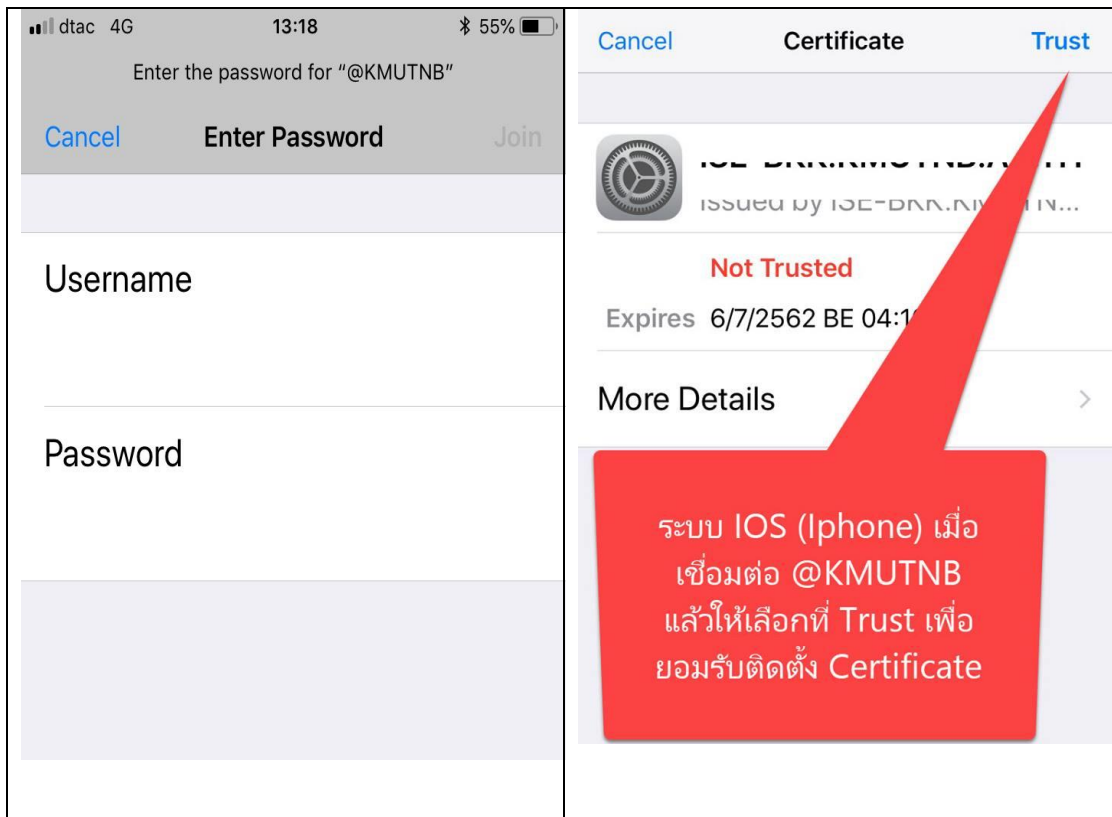
ไม่ต้องใส่ข้อมูล

รหัสผ่าน รหัสผ่านที่ตั้งไว้เอง จาก account.kmutnb.ac.th

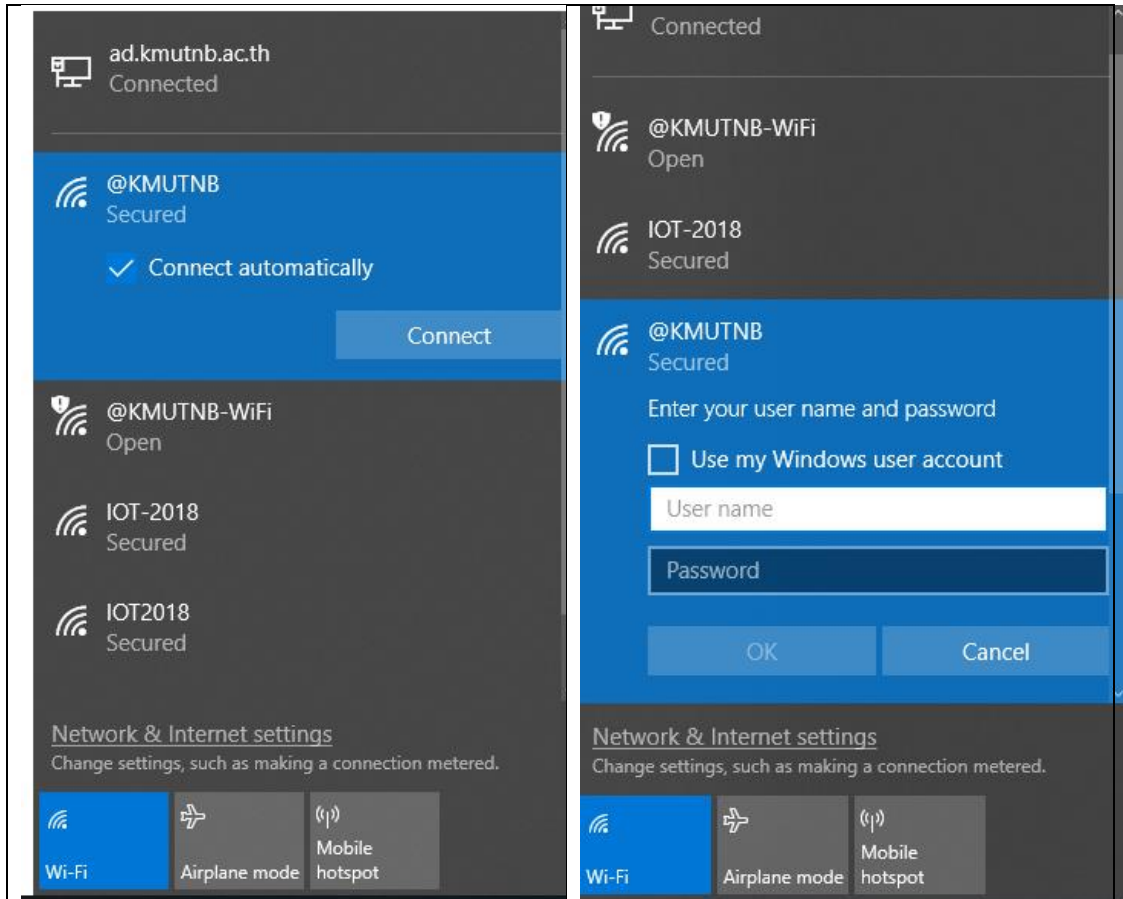
แสดงตัวเลือกขั้นสูง

*@KMUTNB เป็นการเข้ารหัสแบบบันทึกข้อมูลลงในอุปกรณ์สื่อสาร ทำให้เชื่อมต่อไวไฟได้ตลอดเวลา โดยไม่ต้องล็อกอินหลายครั้ง

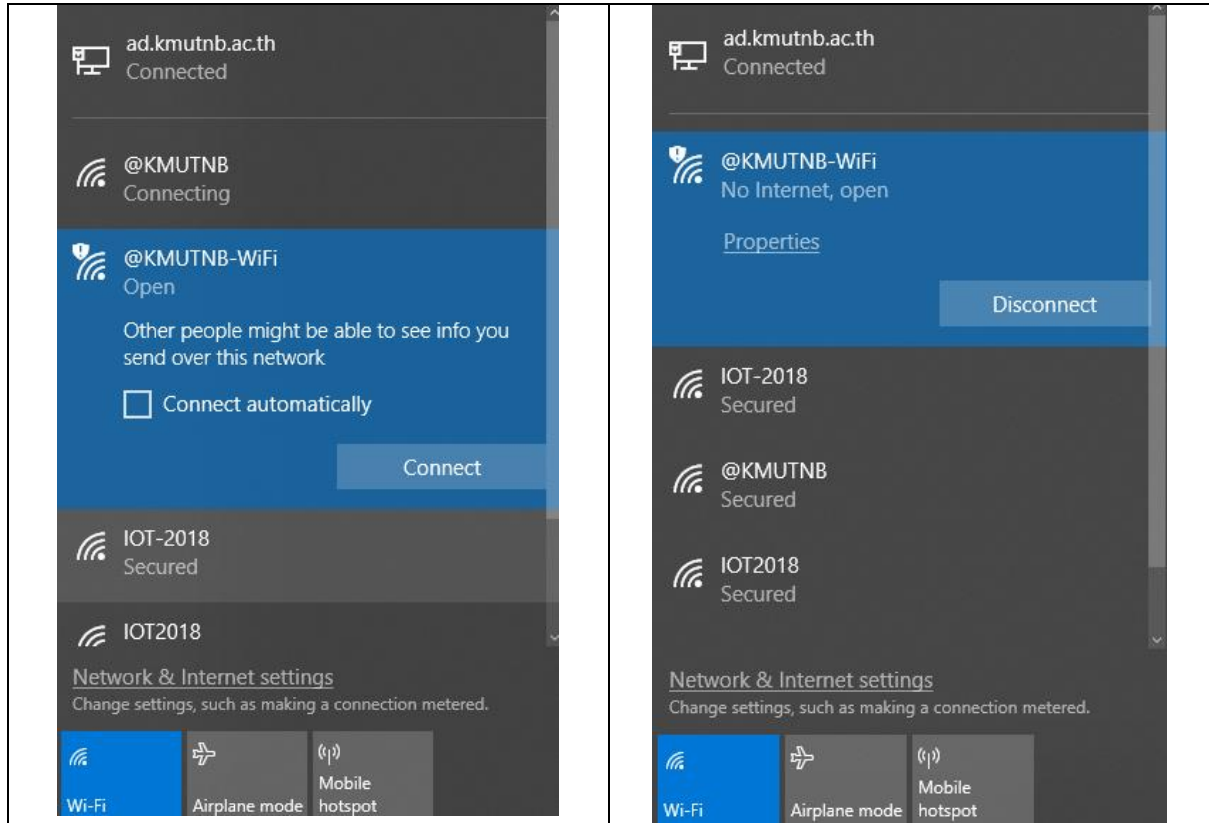
2. การเข้าใช้งาน เชื่อมต่อกับ @KMUTNB ในระบบปฏิบัติการ IOS , iphone , ipad ใส่ชื่อผู้ใช้งานและรหัสผ่านที่ได้จากระบบ icit Account (www.account.kmutnb.ac.th)



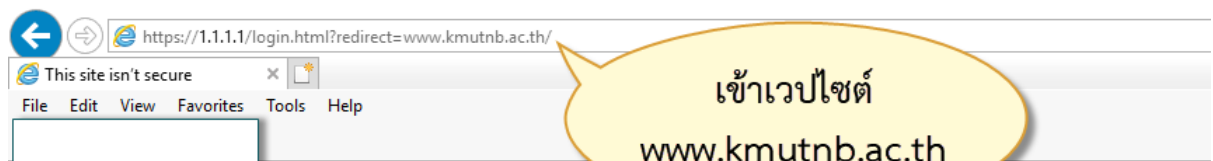
3. การเข้าใช้งาน เชื่อมต่อกับ @KMUTNB ในระบบปฏิบัติการ Windows10
เลือกที่ SSID : @KMUTNB
ใส่รหัสผ่านที่ได้จากระบบ ICIT ACCOUNT (www.account.kmutnb.ac.th)



4. การเข้าใช้งาน เชื่อมต่อกับ **@KMUTNB-WIFI** ในระบบปฏิบัติการ Windows10
 เลือกที่ SSID : **@KMUTNB-WIFI**
 ใส่รหัสผ่านที่ได้จากระบบ ICIT ACCOUNT (www.account.kmutnb.ac.th)



4.1 ใช้เบราว์เซอร์ IE ในการล๊อคอินเข้าใช้งานอินเทอร์เน็ตดังนี้



This site is not secure

This might mean that someone's trying to steal info you send to the server. You should close this site immediately.

- Close this tab
- More information

คลิกที่ More information



This site is not secure

This might mean that someone's trying to fool you or steal any info you send to the server. You should close this site immediately.

 [Close this tab](#)

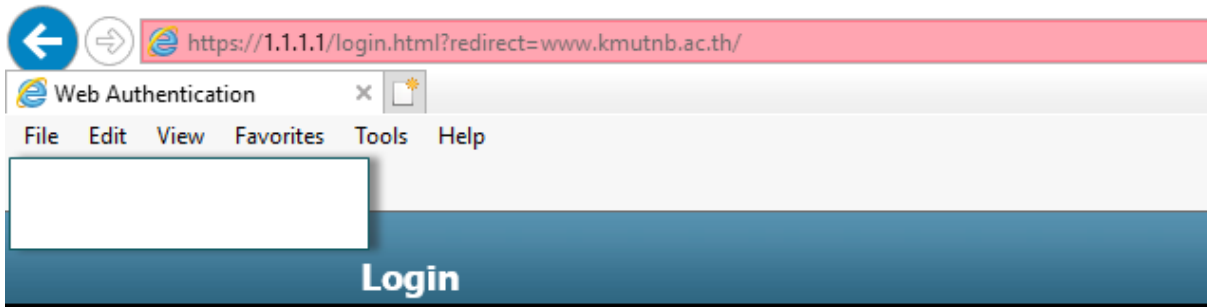
 [More information](#)

Your PC doesn't trust this website's security certi

Error Code: DLG_FLAGS_INVALID_CA

 [Go on to the webpage \(not recommended\)](#)

คลิกที่นี่



Welcome to the Cisco wireless network

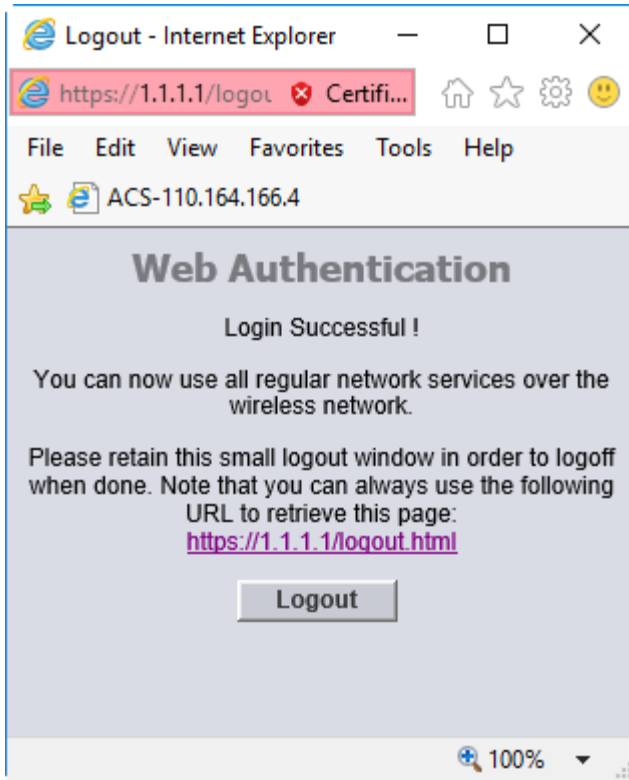
Cisco is pleased to provide the Wireless LAN infrastructure for your network. Please login and put your unified wireless solution to work

User Name

Password

Submit

ICIT Account



*ต้องใช้งานกับเบราว์เซอร์ IE หรือ Firefox เท่านั้น ถ้าใช้ Chrome จะขึ้น Error ตามภาพ



Connect to Wi-Fi

The Wi-Fi you are using (@KMUTNB-WiFi) may require you to visit its login page.

Automatically send some system information and page content to Google to help detect dangerous apps and sites. [Privacy policy](#)

Connect